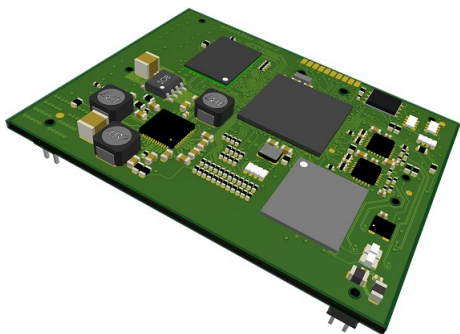


eNetMaxi mit mehr Speicher...

Das embedded Modul [eNetMaxi](#) ist ein System on Module (SoM) und ideal für individuelle Hardwareentwicklungen, intelligente embedded Systeme und IoT-Anwendungen geeignet.



Das Modul wird ab sofort mit einem 16MB (vorher 1MB) großem seriellen SPI FLASH Speicher ausgeliefert. Ein Teil dieses nichtflüchtige Speichers wird vorn der mitgelieferten Firmware des eNetMaxis für die Speicherung des MLO/SPL genutzt und schreibgeschützt betrieben. Dieser Teil des hier verwendeten Bootloaders U-Boot wird benötigt, um die initiale Konfigurationen von Hardware Komponenten (CPU, RAM, ...) vorzunehmen.

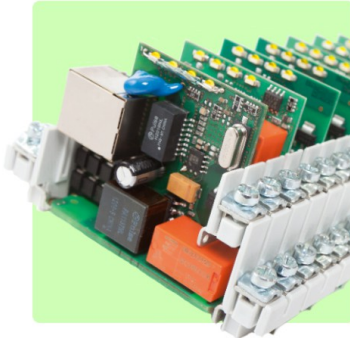
Somit wird gewährleistet, dass auch bei einem beschädigten System auf der SD-Karte oder dem eMMC der rudimentäre Start des Bootloaders immer unverändert bleibt und arbeitet.

Der weitere Teil des SPI FLASH Speicher kann in das Linux Dateisystem eingebunden und als nicht flüchtiger Datenspeicher von dem Anwender und dem System genutzt werden. Dieser Speicher ist unabhängig vom internen eMMC Speicher, der bei einem System-Wechsel neu formatiert wird. Damit können System-, Prozess- und Softwareparameter bei einem System-update oder -upgrade einfach übernommen werden.

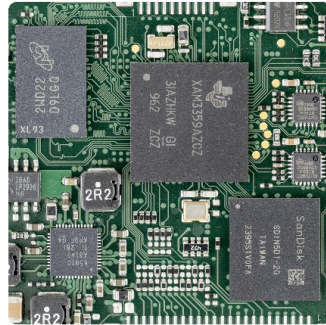


Weitere Informationen zum eNetMaxi finden Sie unter www.enetmaxi.de

SYSTEME
GERÄTE
PROTOTYPEN



HARDWARE
SOFTWARE
ENTWICKLUNG



BESTÜCKUNG
SMD / THT
AOI



entwickeln

bestücken

KOMPETENZ
QUALITÄT
SERVICE

STEUERUNGEN
LINUX
NODE RED

EMBEDDED
MODULE
SENSOREN

REMOTE IO
REST / MQTT
POE



Weitere Informationen zu unseren
Produkten und Dienstleistungen
finden Sie unter
www.mkc-gmbh.de

MKC Michels & Kleberhoff Computer GmbH
42329 Wuppertal, Vohwinkeler Str. 58
Tel.: 0202 / 27317-0, Fax: 0202 / 27317-49
info@mkc-gmbh.de