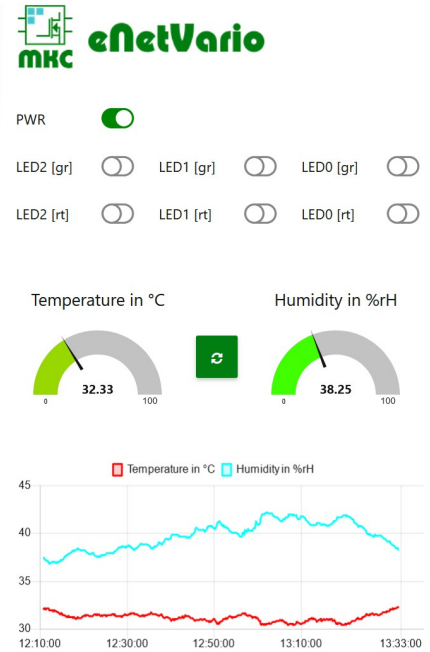
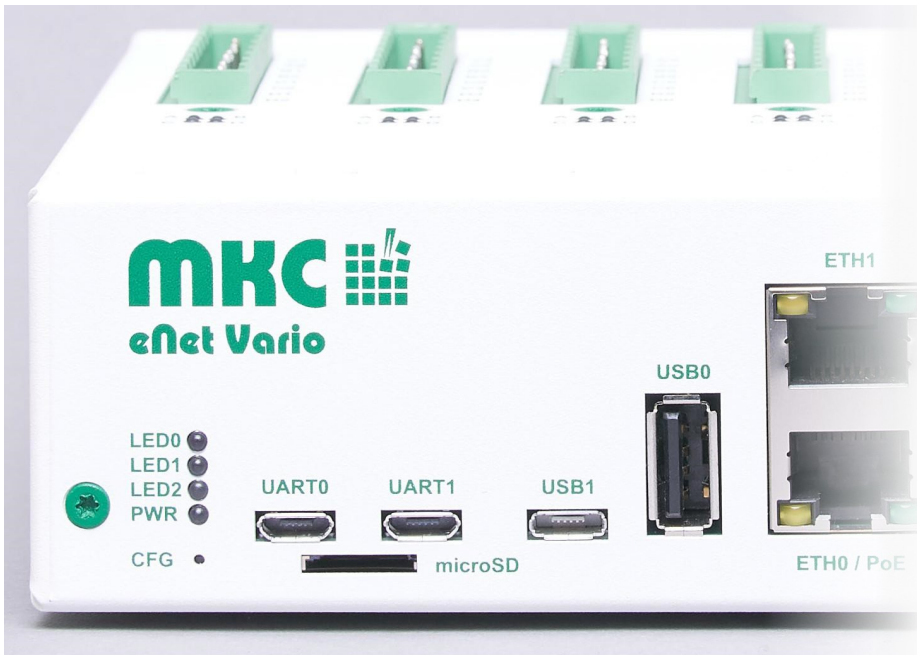
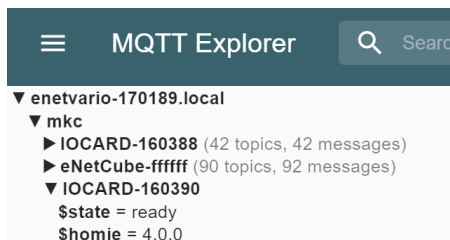


MQTT-Broker, Node-RED...



eNetVario als MQTT-Broker mit Node-RED...



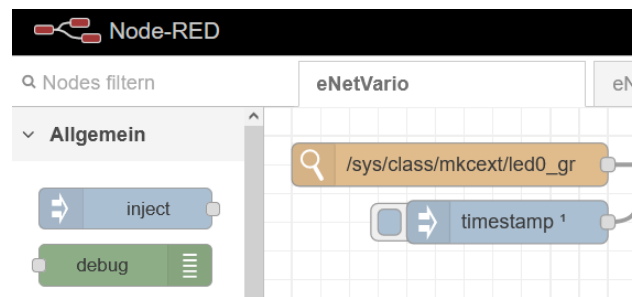
Als Betriebssystem setzen wir Debian Linux (10, „Buster“) ein, welches an die hardwarespezifischen Gerätemerkmale (BSP) angepasst worden ist.

Die M2M-Kommunikation erfolgt über Sockets bzw. die Netzwerkschnittstellen mittels TCP/IP und **MQTT**, alternativ auch über eine **JSON-REST-API**. Der Mosquitto **MQTT**-Broker und das Entwicklungstool **Node-RED** sind vorinstalliert und direkt einsatzbereit.

Im Zusammenspiel mit unseren Remote-I/O Geräten IONet und eNetCube und weiteren **MQTT** fähigen Geräten, ist das eNetVario die ideale Steuerzentrale für industrielle Automatisierungsaufgaben oder Ihr Smart-Home.

Um erweiterte Sicherheitsanforderungen zu erfüllen, ermöglicht die zweite Netzwerkschnittstelle Geräte in getrennten Netzwerksegmenten zu isolieren. Ein Durchgriff von einem Netzwerksegment auf das andere ist standardmäßig nicht erlaubt, getreu dem Motto: „Meine Daten gehören mir“.

Der Schutz des Netzwerks durch eine Firewall und eine verschlüsselte Kommunikation mittels TLS erachten wir als selbstverständlich.



08.2021

MKC 
dienstleistung.fertigung.logistik



Weitere Informationen zu unseren Dienstleistungen und Produkten finden Sie unter www.mkc-gmbh.de

MKC Michels & Kleberhoff Computer GmbH
42329 Wuppertal, Vohwinkeler Str. 58
Tel.: 0202 / 27317 – 0, Fax: 0202 / 27317 – 49
info@mkc-gmbh.de